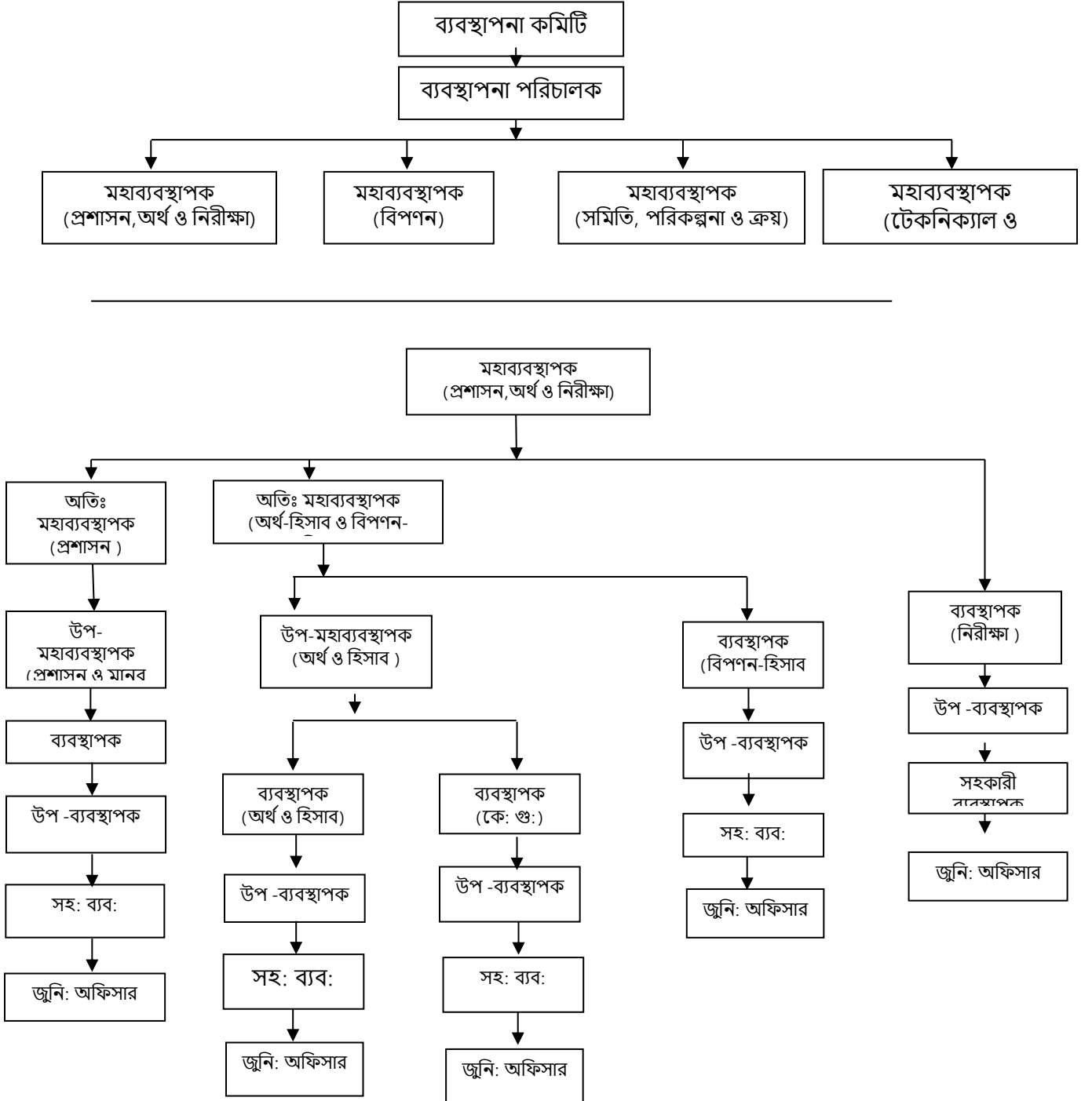


বাংলাদেশ দুগ্ধ উৎপাদনকারী সমবায় ইউনিয়ন লিমিটেড এর অর্গানোগ্রাম-২০২০



মহাব্যবস্থাপক
(সমিতি, পরিকল্পনা ও ক্রয়)



অতি: মহাব্যবস্থাপক
(সমিতি)

অতি: মহাব্যবস্থাপক
(পরিকল্পনা ও ক্রয়)



উপ-মহাব্যবস্থাপক
(পরিকল্পনা ও ক্রয়)

উপ-মহাব্যবস্থাপক
(সমিতি-প্রঃকাঃ)

উপ-মহাব্যবস্থাপক
(সমিতি-বিডিপি)

উপ-মহাব্যবস্থাপক
(গো-খাদ্য)

ব্যবস্থাপক
(প্রঃকাঃ/দুঃএঃ)

ব্যবস্থাপক
(সমিতি-
~~~~~)

ব্যবস্থাপক

ব্যবস্থাপক  
(পরিঃ উঃ ও জনঃ)

ব্যবস্থাপক  
(ক্রয়ঃ)

উপ-ব্যবস্থাপক

উপ-ব্যবস্থাপক

উপ-ব্যবস্থাপক

উপ-ব্যবস্থাপক

উপ-ব্যবস্থাপক

সহকারী ব্যবস্থাপক

সহকারী ব্যবস্থাপক

সহকারী ব্যবস্থাপক

সহকারী ব্যবস্থাপক

সহকারী ব্যবস্থাপক

জুনিঃ অফিসার

জুনিঃ অফিসার

জুনিঃ অফিসার

জুনিঃ অফিসার

জুনিঃ অফিসার

মহাব্যবস্থাপক  
(বিপণন)



অতিঃ মহাব্যবস্থাপক  
(বিপণন)



উপ-মহাব্যবস্থাপক



ব্যবস্থাপক



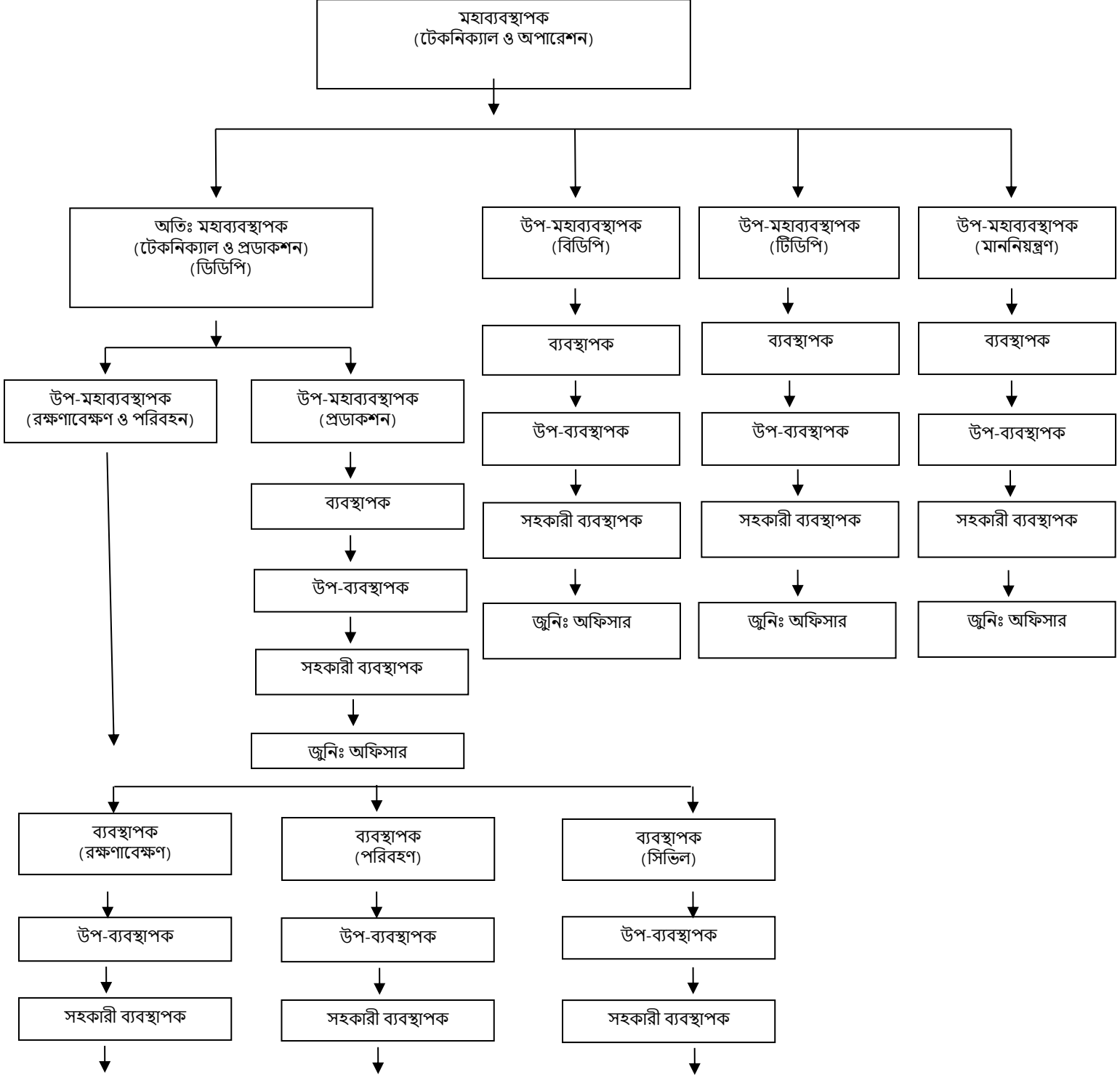
উপ-ব্যবস্থাপক



সহকারী ব্যবস্থাপক



জুনিঃ অফিসার



জুনিঃ অফিসার

জুনিঃ অফিসার

জুনিঃ অফিসার